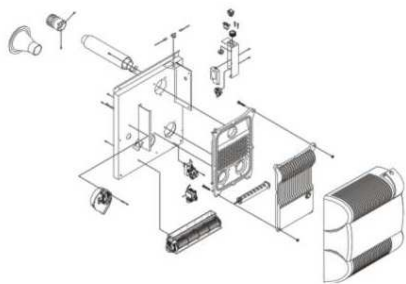


KING

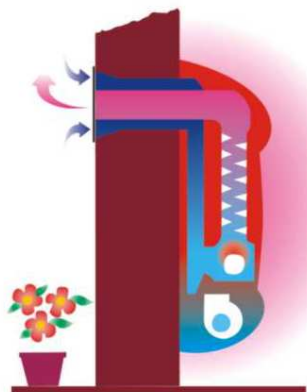
Convectori radiatoare etanșe pe gaz

Evoluția tehnicii a dus și în domeniul încălzirii la o continuă cercetare de noi echipamente care să ofere alternativă la sistemele tradiționale, în scopul îmbunătățirii siguranței, funcționalității, condițiilor de microclimat și a obținerii unor economii energetice importante.

Cu seria KING, Systema SpA prezintă gama sa de convecto-radiatoare pe gaz cu tiraj forțat sau natural ce reprezintă o alternativă validă și convenabilă față de încălzirea tradițională de până acum.



Echipamentele funcționează cu combustibil gazos (metan sau g.p.l.). Combustia are loc într-o cameră de ardere etanșă; aerul necesar arderii nu este preluat din încăpere ci din exteriorul acesteia, prin intermediul unei tubulaturi speciale, iar gazele de ardere sunt evacuate în exterior prin intermediul unei tubulaturi coaxiale cu cea pentru admisia aerului. Fiind echipamente etanșe (tip C), aceste convectori radiatoare pot fi instalate oriunde, în orice cameră inclusiv băi și dormitoare, fără guri de ventilare,



obligatorii în cazul instalării echipamentelor de tip B.

Elegante și rafinate se disting printr-o plăcută și funcțională linie estetică, fiind disponibile în două culori: alb și oțel inox, ce se asortează ușor cu orice tip de ambient. Sistemul lor specific și exclusiv de orificii frontale, superioare și inferioare, permit obținerea într-un timp scurt a unui nivel de confort ridicat, cu o eficiență termică superioară datorită încălzirii atât prin convecție cât și prin radiație. Distribuția



căldurii în încăpere este uniformă, iar stratificarea termică pe verticală este redusă. Convectori radiatoarele KING sunt sigure deoarece combustia are loc într-o cameră de ardere complet etanșă față de mediul ambiant și flacăra este controlată de un termocuplu sau de un dispozitiv electronic, în funcție de model, care întrerupe alimentarea cu gaz în cazul stingerii flăcării. Realizează economii importante de

energie de ordinul a 30-40% față de sistemele convenționale, deoarece temperatura dorită este obținută într-un timp foarte scurt. Fiind un echipament autonom în funcționare permite flexibilitate în instalare și exploatare în conformitate cu cerințele utilizatorului. De asemenea este ușor de instalat: este suficientă fixarea aparatului în patru șuruburi de un perete exterior după ce, în prealabil a fost realizat un orificiu pentru introducerea tubulaturii coaxiale de



evacuare a gazelor de ardere și admisie a aerului necesar arderii.

Convectori radiatoarele KING sunt unice în sectorul lor, fiind realizate într-o gamă mare de modele diferite, care cu cele 26 de versiuni pot satisface orice cerințe de putere termică, tip de instalare sau dimensionare.

Unele modele permit folosirea unei tubulaturi coaxiale cu o lungime de până la 5m, altele în schimb, pot funcționa fără curent electric.

Modelele KING cu puteri de la 2 la 5,3kW, au camera de ardere din fontă, cel mai potrivit și convenabil material pentru acest scop. Sunt silențioase în funcționare, au o garanție în timp de 10 ani și un randament ridicat al arderii. Schimbătorul de căldură este alcătuit din două semicochilii





demontabile pentru a ușura accesul la arzător și operațiile de întreținere ale camerei de ardere. Modelele KING cu puteri de la 6,9 la 13,1kW sunt realizate din oțel inox, special ales pentru a permite diferite aplicații (la perete sau tavan) datorită greutatei sale reduse.

Această serie de modele este construită și în versiunea **climaKing** pentru încălzire și răcire, obținându-se confortul dorit în orice anotimp.

Cu convectoradiatoarele KING este posibilă încălzirea clădirii, cameră cu cameră și programarea ușoară a temperaturii dorite, orară și zilnică.

Comenzile sunt simple și grupate într-un panou de comandă unic, ușor de accesat, situat pe partea superioară a carcasei. Convectoradiatorul KING este furnizat împreună cu kitul de evacuare gaze de ardere și admisie aer, șuruburile de fixare, setul de duze pentru schimbarea tipului de combustibil, planul de instalare la scara 1:1, manual de instrucțiuni și certificat de garanție.

Respectă toate normele pentru echipament tip C.



CARACTERISTICI TEHNICE		CE 0063AT4861				CE 0063AT4021			CE 0063AT4021			CE 0063AT4021								
		Fortată				Cu ventilator			Cu ventilator			Fara ventilator								
		K21FE	K28FE	K40FE	K55FE	K28VE	K40VE	K55VE	K28V	K40V	K55V	K21E	K28E	K40E	K55E	K21	K28	K40	K55	
Putere termică nominală	kW	2.4	3	4.3	5.3	2.5	4	4.6	2.5	4	4.6	2	2.5	4	4.6	2	2.5	4	4.6	
	kcal/h	2070	2580	3700	4560	2150	3440	3960	2150	3440	3960	1720	2150	3440	3960	1720	2150	3440	3960	
Putere utilă	kW	2.2	2.7	3.8	4.6	2.2	3.5	4.1	2.2	3.5	4.1	1.8	2.2	3.5	4.1	1.8	2.2	3.5	4.1	
	kcal/h	1900	2330	3270	3960	1900	3010	3530	1900	3010	3530	1550	1900	3010	3530	1550	1900	3010	3530	
Randament	%	88.5	88.0	88.3	85.0	90.0	88.0	88.0	87.5	88.0	88.0	89.8	90.0	88.0	88.0	90.0	87.0	87.3	87.5	
Consum maxim de combustibil	Metan G20	m ³ /h	0.25	0.32	0.46	0.56	0.26	0.42	0.49	0.26	0.42	0.49	0.21	0.26	0.42	0.49	0.21	0.26	0.42	0.49
	Gaz L-G25	m ³ /h	0.30	0.7	0.53	0.65	0.31	0.49	0.57	0.31	0.49	0.57	0.25	0.31	0.49	0.57	0.25	0.31	0.49	0.57
	Butan G30	kg/h	0.189	0.237	0.339	0.418	0.197	0.315	0.363	0.196	0.315	0.363	0.158	0.197	0.315	0.363	0.158	0.197	0.315	0.363
	Propan G31	kg/h	0.186	0.233	0.334	0.412	0.194	0.311	0.357	0.194	0.311	0.357	0.155	0.194	0.311	0.357	0.155	0.194	0.311	0.357
Alimentare electrică	V	230	230	230	230	230	230	230	230	230	230	230	230	230	230	230	230	230	230	230
	Hz	50	50	50	50	50	50	50	50	50	50	50	50	50	50	50	50	50	50	50
Puterea electrică (absorbită)	W	65	65	85	85	45	65	65	25	30	30	20	20	20	20	20	20	20	20	20
Debitul de aer ambiental incalzit	m ³ /h	150	180	260	310	150	240	270	150	240	270	-	-	-	-	-	-	-	-	-
Volumul de aer încălzit	m ³	48	58	84	102	50	78	88	48	78	88	36	46	72	82	36	44	70	82	
Trepțe de viteză ventilator		2	2	2	2	2	2	2	2	2	2	-	-	-	-	-	-	-	-	
		2	2	2	2	2	2	2	2	2	2	-	-	-	-	-	-	-	-	
Dimensiuni	Lungime	mm	560	560	730	730	420	560	560	420	560	560	420	420	560	560	420	420	560	560
	Înălțime	mm	615	615	615	615	615	615	615	615	615	615	615	615	615	615	615	615	615	615
	Adâncime	mm	225	225	225	225	225	225	225	225	225	225	225	225	225	225	225	225	225	225
Greutatea	Kg	32	32	46	46	32	46	46	32	46	46	26	31	46	46	26	31	45	45	
Diametrul racordului de gaz	Toi (")	3/8"	3/8"	3/8"	3/8"	3/8"	3/8"	3/8"	3/8"	3/8"	3/8"	3/8"	3/8"	3/8"	3/8"	3/8"	3/8"	3/8"	3/8"	
Diametrul tubulaturii coaxiale	Aer	mm	60	60	60	60	120	160	160	120	160	160	120	120	160	160	120	120	160	160
	Gaze ardere	mm	38	38	38	38	90	90	90	90	90	90	90	90	90	90	90	90	90	90
Lungimea maxima a tubulaturii	Tubulatură coaxială	mm	5000	5000	5000	3000	500	500	500	500	500	500	500	500	500	500	500	500	500	
Tipul aparatului		C13				C11			C11			C11				C11				

CARACTERISTICI TEHNICE		CE 0694BN4046				
		Fortată				
		K70FE	K90FE	K110FE	K130FE	
Putere termică nominală	kW	7.2	8.2	10.1	13.3	
	kcal/h	6200	7060	8690	11440	
Putere utilă	kW	6.8	7.7	9.6	12.6	
	kcal/h	5850	6630	8260	10840	
Randament	%	93.7	93.3	94.1	94	
Consum maxim de combustibil	Metan G20	m ³ /h	0.76	0.87	1.07	1.41
	Butan G30	kg/h	0.568	0.647	0.796	1.049
	Propan G31	kg/h	0.559	0.637	0.785	1.033
Alimentare electrică	V	230				
	Hz	50				
Puterea electrică (absorbită)	W	85	85	150	150	
Debitul de aer ambiental incalzit	m ³ /h	470	470	470	470	
Volumul de aer încălzit	m ³	154	174	223	293	
Trepțe de viteză ventilator		2	2	2	2	
Dimensiuni	Lungime	mm	880	880	1150	1150
	Înălțime	mm	710	710	710	710
	Adâncime	mm	330	330	330	330
Greutatea	Kg	44	44	56	56	
Diametrul racordului de gaz	Metan G20	mm	2	2.3	2.5	3
	Butan G30	mm	1.3	1.35	1.6	1.8
	Propan G31	mm	1.3	1.35	1.6	1.8
Diametrul tubulaturii coaxiale	Aer	mm	100	100	100	100
	Gaze ardere	mm	60	60	60	60
Lungimea maxima a tubulaturii	tubulatură coaxială	mm	5000	5000	5000	5000
Tipul aparatului		C13				



NOU!
K80 - Flacara pilot
Putere: 7kW
Combustibil: gaz metan G.P.L.



TERMINAL AER-GAZE DE ARDERE DIN INOX



TERMINAL AER-GAZE DE ARDERE, PLAN, DIN INOX